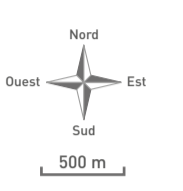
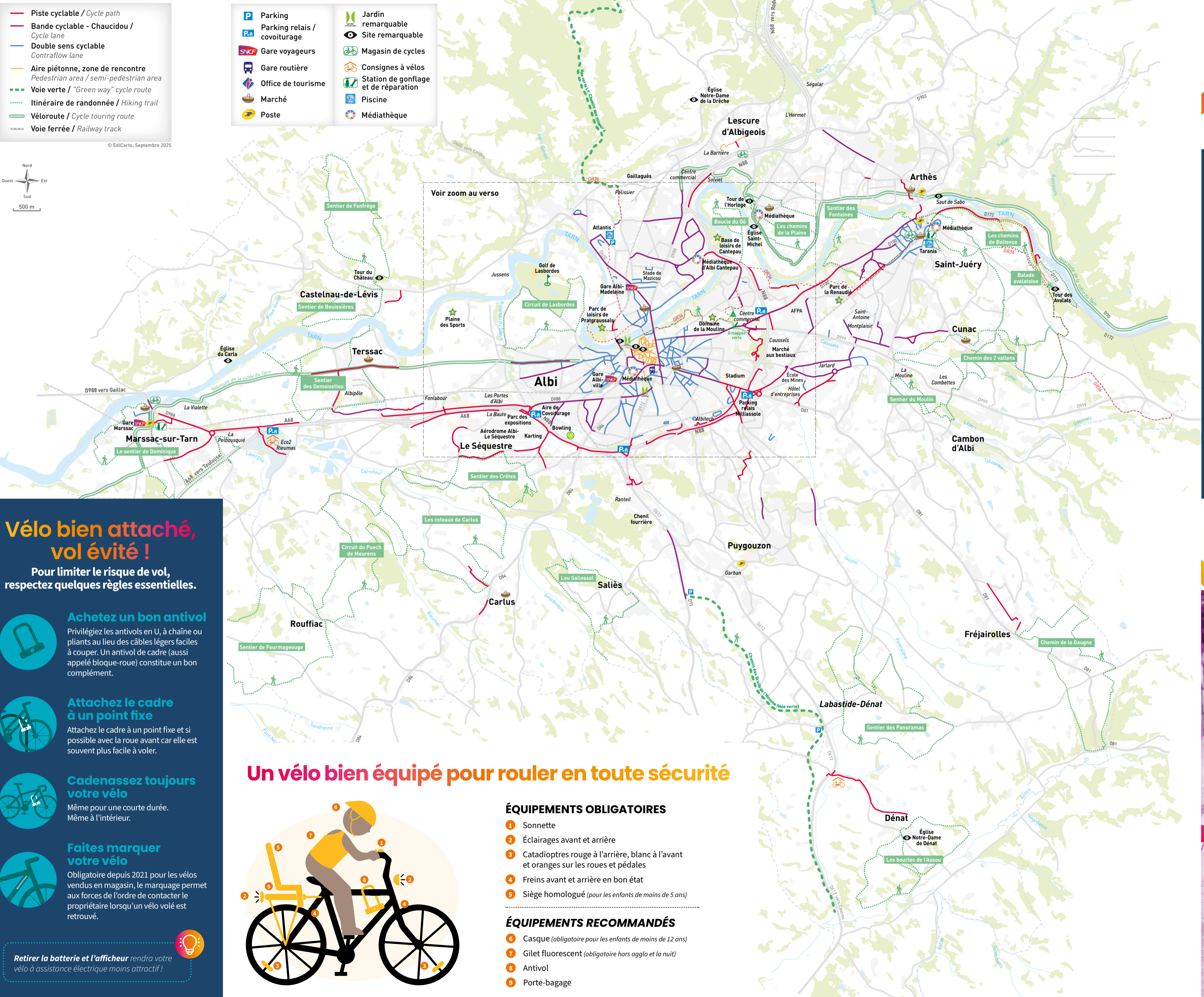


- Piste cyclable / Cycle path
- Bande cyclable - Chaucidou / Cycle lane
- Double sens cyclable Contraflow lane
- Aire piétonne, zone de rencontre Pedestrian area / semi-pedestrian area
- - - Voie verte / "Green way" cycle route
- - - Itinéraire de randonnée / Hiking trail
- Véloroute / Cycle touring route
- Voie ferrée / Railway track

- Parking
- Parking relais / covoiturage
- Gare voyageurs
- Gare routière
- Office de tourisme
- Marché
- Poste
- Jardin remarquable
- Site remarquable
- Magasin de cycles
- Consignes à vélos
- Station de gonflage et de réparation
- Piscine
- Médiathèque



© Edicarto, Septembre 2025



## Vélo bien attaché, vol évité !

Pour limiter le risque de vol, respectez quelques règles essentielles.

- Achetez un bon antivol**  
Privilégiez les antivol en U, à chaîne ou pliants au lieu des câbles légers faciles à couper. Un antivol de cadre (aussi appelé bloque-roue) constitue un bon complément.
- Attachez le cadre à un point fixe**  
Attachez le cadre à un point fixe et si possible avec la roue avant car elle est souvent plus facile à voler.
- Cadenassez toujours votre vélo**  
Même pour une courte durée. Même à l'intérieur.
- Faites marquer votre vélo**  
Obligatoire depuis 2021 pour les vélos vendus en magasin, le marquage permet aux forces de l'ordre de contacter le propriétaire lorsqu'un vélo volé est retrouvé.

Retirer la batterie et l'afficheur rendra votre vélo à assistance électrique moins attractif !

## Un vélo bien équipé pour rouler en toute sécurité



### ÉQUIPEMENTS OBLIGATOIRES

- 1 Sonnette
- 2 Éclairages avant et arrière
- 3 Catadioptres rouge à l'arrière, blanc à l'avant et oranges sur les roues et pédales
- 4 Freins avant et arrière en bon état
- 5 Siège homologué (pour les enfants de moins de 5 ans)

### ÉQUIPEMENTS RECOMMANDÉS

- 6 Casque (obligatoire pour les enfants de moins de 12 ans)
- 7 Gilet fluorescent (obligatoire hors agglo et la nuit)
- 8 Antivol
- 9 Porte-bagage

**INSCRIVEZ-VOUS**  
Services Mobilités douces  
05 63 76 05 77 / libea-mobilités.fr

Cours de vélo enfants et adultes  
Prêt gratuit de vélos  
Aide à l'achat de vélos  
Stage « Circuler en ville »  
Initiation à la mécanique vélo  
Bourse aux vélos  
Stations de gonflage vélos

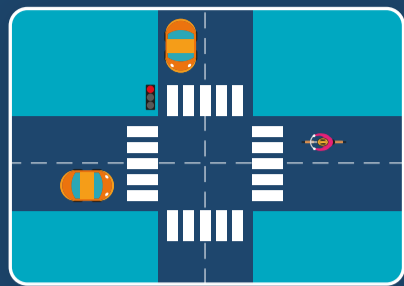
# Osez le vélo

DANS L'AGGLO

## Le plan vélo de l'Agglo

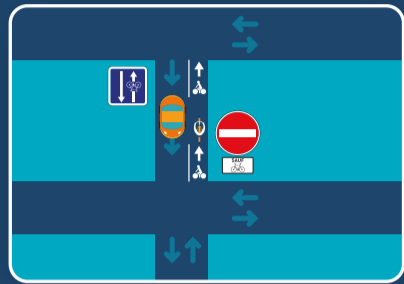


# Les règles et les bons réflexes à vélo



## INTERSECTIONS : ATTENTION !

Redoublez de vigilance aux intersections, les carrefours sont les endroits les plus accidentogènes. Cherchez le regard des autres usagers pour vous assurer d'avoir été vu et préparez-vous à freiner à tout moment, même lorsque vous êtes prioritaire. Évitez les dépassements dans les intersections.

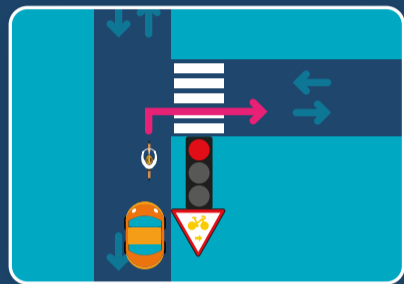


## DOUBLE SENS CYCLABLE

Il permet aux cyclistes de circuler dans les deux sens, dans une rue à sens unique pour les autres véhicules. Face à face, cyclistes et automobilistes se voient mutuellement et ralentissent naturellement pour se croiser. Cet aménagement raccourcit les distances et évite des détours aux cyclistes. Il supprime aussi le risque de collision par l'arrière.



**ATTENTION AUX INTERSECTIONS !**  
Automobilistes et piétons ne s'attendent pas toujours à voir des cyclistes dans les deux sens.

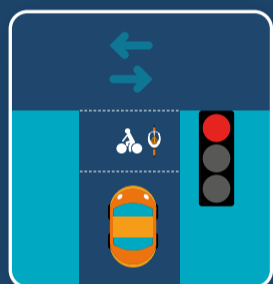


## LE CÉDEZ-LE-PASSAGE CYCLISTE AU FEU

Ce panneau permet aux cyclistes de franchir un feu rouge uniquement dans les directions indiquées par les flèches. Il facilite la circulation et améliore la sécurité du cycliste. Celui-ci peut s'engager au moment le plus opportun, il évite ainsi un arrêt ou de se trouver dans l'angle mort d'un véhicule qui tourne.

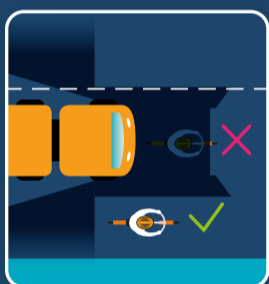


**IMPORTANT :** Le cycliste doit céder le passage aux piétons et autres usagers qui ont le feu vert.



## SAS CYCLISTE

Cet espace réservé aux cyclistes avant les feux tricolores permet de démarrer en sécurité. Amis automobilistes, respectez les sas cyclistes.



## ANGLES MORTS

Dans certains espaces autour des bus et camions, le cycliste est invisible pour le conducteur. Gardez vos distances avec les poids lourds : ne cherchez pas à dépasser un camion en mouvement et ne vous arrêtez pas à sa hauteur.



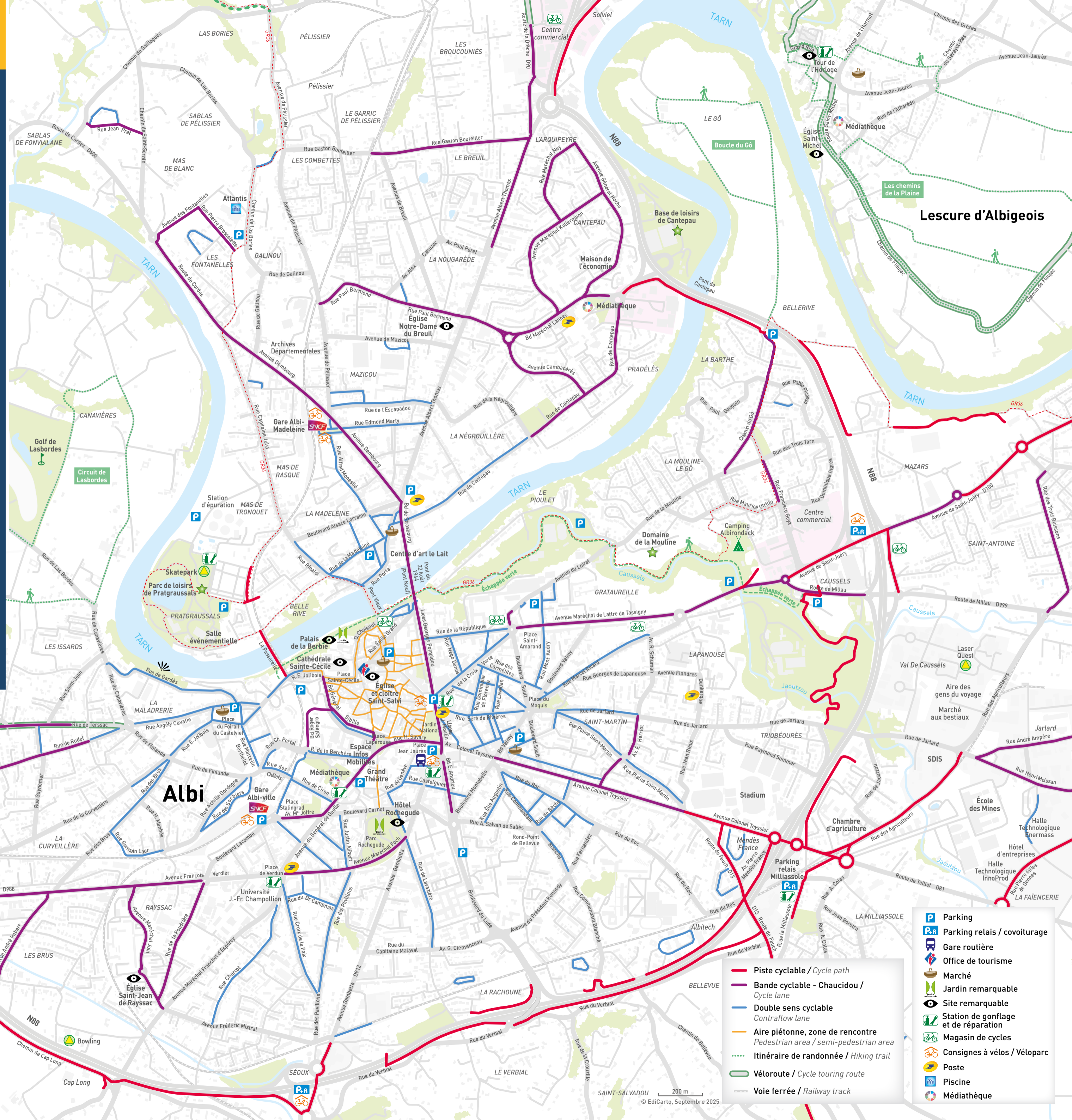
Écartez-vous des véhicules en stationnement



Ne circulez pas avec un téléphone dans la main ou des écouteurs.



Ne roulez pas sur les trottoirs (toléré chez les moins de 8 ans)



	Piste cyclable / Cycle path		Parking
	Bande cyclable - Chaucidou / Cycle lane		Parking relais / covoiturage
	Double sens cyclable / Contraflow lane		Gare routière
	Aire piétonne, zone de rencontre / Pedestrian area / semi-pedestrian area		Office de tourisme
	Itinéraire de randonnée / Hiking trail		Marché
	Véloroute / Cycle touring route		Jardin remarquable
	Voie ferrée / Railway track		Site remarquable
			Station de gonflage et de réparation
			Magasin de cycles
			Consignes à vélos / Véloparc
			Poste
			Piscine
			Médiathèque